

Kwaliteitsdienst

Ref.  
Date 05/09/16  
Version 00

Auteur: GJD

Datum:05/09/2016

**Doel:** Lamp type al dan niet toevoegen op de dimmerzoeker

**EUT:**

<b>Product:</b>	LED
<b>Afbeelding lamp:</b>	
<b>Type lamp:</b>	LED Par 20 650lm 7W
<b>Fabrikant:</b>	Vintage Ledlight
<b>Bestel nr.</b>	0035

<b>Product:</b>	LED
<b>Afbeelding lamp:</b>	
<b>Type lamp:</b>	Led Rustica vintage Clear 6W 2200K
<b>Fabrikant:</b>	Vintage ledlight
<b>Bestel nr.</b>	0001

<b>Product:</b>	LED
<b>Afbeelding lamp:</b>	
<b>Type lamp:</b>	Kogellamp clear 3.5W 2200K
<b>Fabrikant:</b>	Vintage ledlight
<b>Bestel nr.</b>	0012

Kwaliteitsdienst

Ref.  
Date 05/09/16  
Version 00

**Testopstelling:**



Kwaliteitsdienst

Ref.  
Date 05/09/16  
Version 00

## Resultaten:

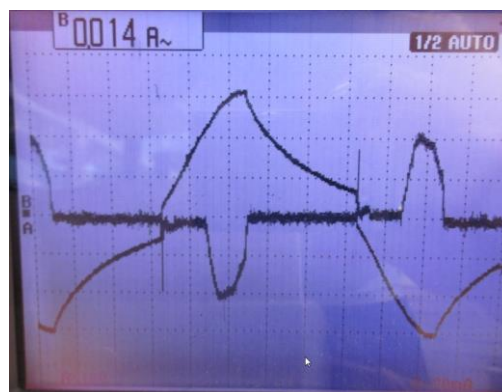
LED Par 20 650lm 7W

Universele modulaire dimmer plus 5-350W: 330-00700(of 330-00701 (0-10V variant))



Leading edge/trailing edge dimmer

- Min. Aantal lampen: 1
- **Max. Aantal lampen: 16**
- Dim mode: Gloeilampen
- Aantal lampen dat uitschakelen: 1-16
- Ipiek: 13mA
- #LxMin ( $\leq 20\%$ ):6%
- #LxMax ( $\geq 85\%$ ):98.5%
- Geluid: Geen
- Inschakeltijd: 2,2ms



→ **Positief advies**

Kwaliteitsdienst

Ref.  
Date 05/09/16  
Version 00

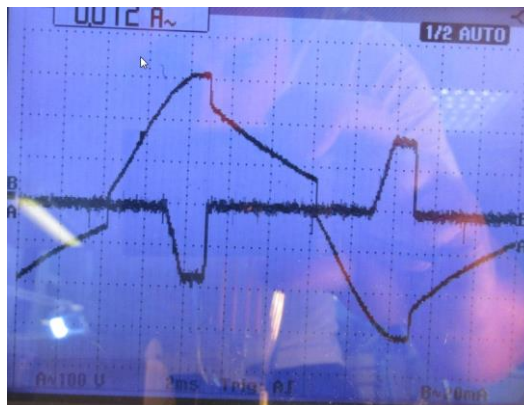
## Led Rustica vintage Clear 6W 2200K

Universele modulaire dimmer plus 5-350W: 330-00700(of 330-00701 (0-10V variant))



Leading edge/trailing edge dimmer

- Min. Aantal lampen: 1
- **Max. Aantal lampen: 16**
- Dim mode: Gloeilampen
- Aantal lampen dat uitschakelen: 1-16
- Ipiek: 5mA
- #LxMin ( $\leq 20\%$ ):1%
- #LxMax ( $\geq 85\%$ ):96%
- Geluid: Geen
- Inschakeltijd: 4ms
- Opm: kleinere dimcurve met geheugen, Gebruik gebruik bij voorkeur geen geheugen, indien gewenst.



→ **Neutraal advies**

Kwaliteitsdienst

Ref.  
Date 05/09/16  
Version 00

## Kogellamp clear 3.5W 2200K

Universele modulaire dimmer plus 5-350W: 330-00700(of 330-00701 (0-10V variant))



### Leading edge/trailing edge dimmer

- Min. Aantal lampen: 1
- **Max. Aantal lampen: 16**
- Dim mode: Gloeilampen
- Aantal lampen dat uitschakelen: 1-16
- Ipiek: 5mA
- #LxMin ( $\leq 20\%$ ):13%
- #LxMax ( $\geq 85\%$ ):99%
- Geluid: Geen
- Inschakeltijd: 3,5ms a 4ms



→ **Positief advies**